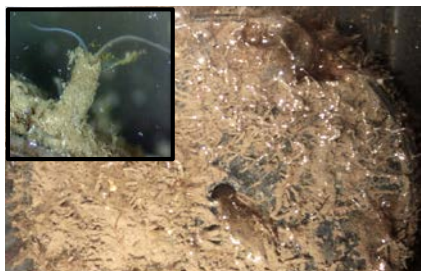


Organismer som du kan hitta på VIRTUE-skivor

Ringmaskar (Annelida)

Klass Polychaeta (Havsborstmaskar)



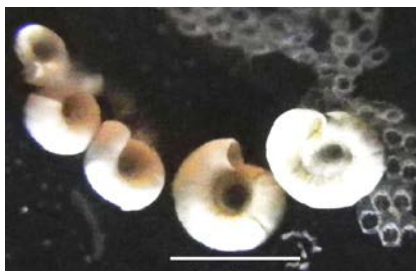
Polydora sp.

Svenskt namn: Borrmask

Föda: Detritus

Kolonisering: hela året

Övrigt: Äter också plankton, gör tunnlar i kalksten, musselskal, trä etc.



Spirorbis spirorbis

Svenskt namn: Spirälörsmask

Föda: Plankton och detritus

Kolonisering: temperaturberoende

Övrigt: huvudsakligen marina; föredrar makroalger som underlag för kolonisering.



Nereis diversicolor

Svenskt namn: Rovbortsmask

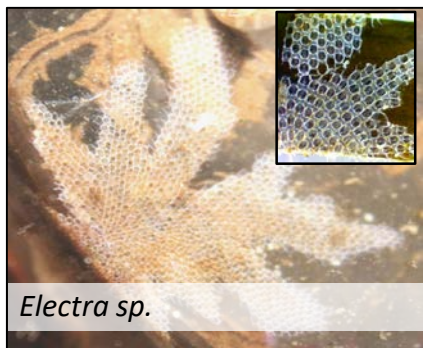
Föda: Kiselalger, djurplankton mm

Kolonisering: tidig vår

Övrigt: äter också döda makroalger, varierande ford.

Mossdjur (Bryozoa)

Klass Gymnolaemata



Electra sp.

Svenskt namn: Mossdjur

Föda: Huvudsakligen växtplankton

Kolonisering: Sensommaren till tidig höst

Övrigt: växer på många olika typer av hårda ytor inklusive makroalger.



Electra sp.



Svenskt namn: Rörlevande mossdjur



Membranipora membranacea

Svenskt namn: Slät tångbark

Föda: Huvudsakligen växtplankton

Kolonisering: Sensommaren till tidig höst

Övrigt: växer snabbt för att kompensera för predation av snäckor.