

Organismer som du kan hitta på VIRTUE-skivor: *Nässeldjur*

Klass Hydrozoa (Hydroider)



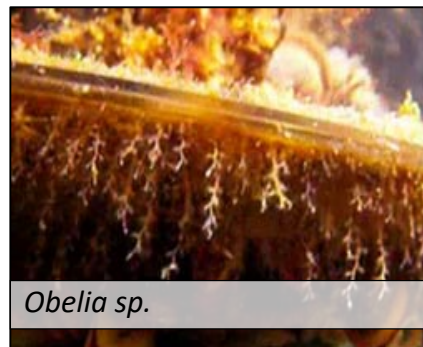
Laomedea sp.

Svenskt namn: Klockpolyp
Föda: Zooplankton
Kolonisering: Hela året
Annat: förekommer på skivornas sidor.
Har inget medusastadium



Clava multicornis

Svenskt namn: Klubbpolyp
Föda: Zooplankton
Kolonisering: Sommar
Annat: förekommer på musslor och större alger. Kan variera i färg från vit till rosa.



Obelia sp.

Svenskt namn: Klockpolyp
Föda: djurplankton och detritus
Kolonisering: Juni
Annat: Kan kolonisera alla typer av hårda substrat

Klass Anthozoa (Havsanemoner)



Sagartiogeton sp.

Svenskt namn: Havsanemon
Föda: Fish, snails, crustaceans, zooplankton
Kolonisering: Sommar
Annat: solitär; de kan förflytta sig genom att lösgöra sin basalplatta från underlaget



Diadumene leucolena

Svenskt namn: Havsanemon
Föda: Fisk, snäckor, kräftdjur, zooplankton
Kolonisering: Sommar
Annat: Kan hittas på musselskal. Tål stora salthaltsskillnader.



Ectopleura sp.

Svenskt namn: Rörpolyp
Föda: Zooplankton
Kolonisering: Sommar
Annat: fäster på stenar och alger

Klass Scyphozoa (Maneter)



Aurelia aurita

Svenskt namn: Öronmanet (polypstadium)
Föda: små ryggradslösa djur invertebrates
Kolonisering: Höst, sommar
Annat: som vuxna är de fräsimmande; kan tåla låga syrehalter