

Vad är det som finns på skivan?

Betare

Betare är primärkonsumenter. På skivan äter de antingen makroalger genom att slita av bitar av algen eller med hjälp av speciella organ anpassade för att skrapa av kiselalger från hårda underlag. Vissa betare kan även äta förmultnat organiskt material vilket gör dem till detritusätare.



Littorina sp.

Fylum: Blötdjur
Namn: Strandsnäckor
Diet: Kiselalger, tång
Förökning: Vår
Övrigt: Äter även detritus



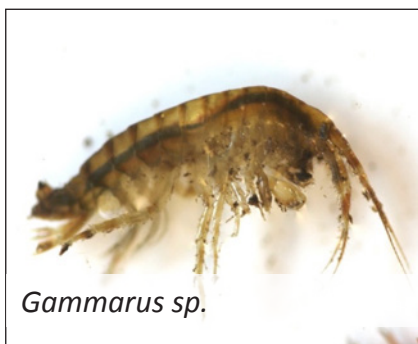
Hydrobia sp.

Fylum: Blötdjur
Namn: Tusensnäckor
Diet: Kiselalger, tång, bakterier
Förökning: Tidig vår
Övrigt: Mycket liten snäcka, äter även detritus



Bittium reticulatum

Fylum: Blötdjur
Namn: Nålsnäcka
Diet: Kiselalger, detritus
Förökning: Tidig vår
Övrigt: Nattaktiv, asätare



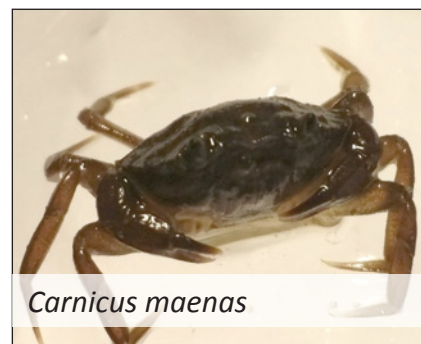
Gammarus sp.

Fylum: Leddjur
Namn: Tångmärlor
Diet: Allätare; havstulpaner, svampdjur, alger
Förökning: Tidig vår
Övrigt: Andra födosätt förekommer



Idotea sp.

Fylum: Leddjur
Namn: Tånggråsuggor
Diet: Tång
Förökning: Tidig vår
Övrigt: Äter även detritus, asätare



Carnicus maenas

Fylum: Leddjur
Namn: Starndkrabba
Diet: Musslor, havsborstmask, kräftdjur
Förökning: Sommar
Övrigt: Tolererar stor variation i salt-halt, variera i färg från grön till blå och röd



Hediste diversicolor

Fylum: Borstmaskar
Namn: Rovborstmask
Diet: Kiselalger, tång
Förökning: Tidig vår
Övrigt: Äter även detritus, andra födosätt förekommer

