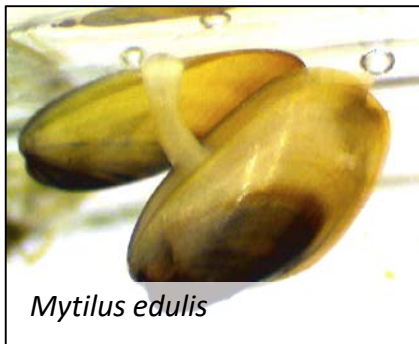


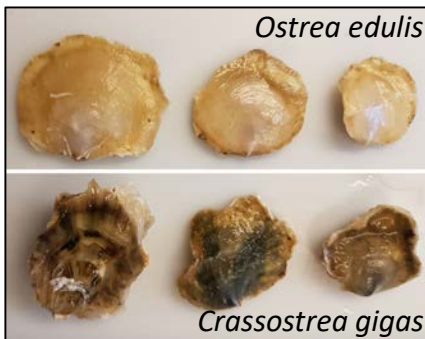
Organismer som du kan hitta på VIRTUE-skivor: *Blötdjur (Mollusca)*

Klass Bivalvia (Musslor)



Mytilus edulis

Svenskt namn: Blåmussla
Föda: Plankton
Kolonisering: tidig till sen sommar
Annat: har hög filteringskapacitet och används därför ibland för att förbättra vattenkvaliteten.



Ostrea edulis

Crassostrea gigas

Svenskt namn: Europeiskt ostron (överst)
Japanskt jätteostron (nederst)
Föda: Växtplankton
Kolonisering: tidig till sen sommar
Annat: har inga andningsrör och ingen fot



Cerastodema edule

Svenskt namn: Vanlig hjärtmussla
Föda: Plankton, detritus
Kolonisering: tidig till sen sommar
Annat: Nedgrävd i mjuka sediment och sand, men kan hamna på VIRTUE-skivor.

Klass Gastropoda (Snäckor)



Facelina sp.

Svenskt namn: Nuding
Föda: svampdjur, hydrorier, mossdjur
Kolonisering: Sommar
Annat: några arter har bara ett bytesdjur



Hydrobia ulvae

Svenskt namn: Stor tusensnäcka
Föda: Diatoméer, alger, bakterier
Kolonisering: tidig vår
Annat: mycket små snäckor; äter också detritus



Littorina sp.

Svenskt namn: Strandsnäcka
Föda: Diatoméer, havsväxter (alger)
Kolonisering: vår
Annat: äter också döda makroalger