

Vad är det som finns på skivan?

Rovdjur

Större delen av de rovdjur som man kan finna på skivan är inte fastsittande. De simmar aktivt omkring över skivan eller förs dit av strömmar. Majoriteten av de fastsittande djuren är polyper som äter djurplankton, huvudsakligen larverna från andra organismer som lever på skivan. Rovdjuren kan reglera tillväxten av vissa arter på skivan, påverka rikligheten av arter samt distribution.



Sagartiogeton sp.

Fylum: Nässeldjur
Namn: Havsanemon
Diet: Fisk, snäcka, kräftdjur, djurplankton
Förökning: Sommar
Övrigt: Solitär, kan förflytta sig sakta genom att lossa sin basplatta



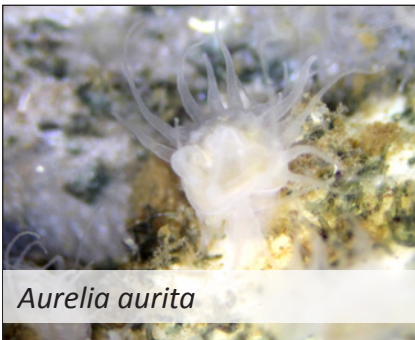
Laomedea sp.

Fylum: Nässeldjur
Namn: Vågig klockpolyp
Diet: Djurplankton
Förökning: Hela året
Övrigt: Hittas i riklig mängd på sidan av skivan, har inget medusa stadium



Clava multicornis

Fylum: Nässeldjur
Namn: Klubbpolyp
Diet: Djurplankton
Förökning: Sommar
Övrigt: Hittas på musslor och makroalger, kan variera i färg från vit till rosa



Aurelia aurita

Fylum: Nässeldjur
Namn: Öronmanet (polyp stadium)
Diet: Små ryggradslösa djur
Förökning: Sommar och höst
Övrigt: Frisimmande i vuxet stadium, kan tolerera låga syrenivåer



Facelina sp.

Fylum: Blötdjur
Namn: Nakensnäckor
Diet: Svampdjur, hydroider, mossdjur
Förökning: Sommar
Övrigt: Vissa äter bara en typ av föda



Asterias rubens

Fylum: Tagghudingar
Namn: Vanlig sjöstjärna
Diet: Havstulpaner, musslor, snäckor
Förökning: Sommar
Övrigt: Regeneration av armar, reglerar arters mångfald i vissa ekosystem



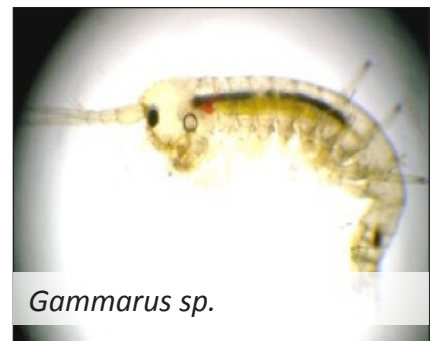
Carcinus maenas

Fylum: Leddjur
Namn: Strandkrabba
Diet: Musslor, havsborstmask, kräftdjur
Förökning: Sommar
Övrigt: Tolererar stor variation i salt-halt, variera i färg från grön till blå och röd



Crangon crangon

Fylum: Leddjur
Namn: Sandräka/Hästräka
Diet: Allätare, små fiskar, djurplankton
Förökning: Sommar
Övrigt: Asätare, ibland kannibalistisk



Gammarus sp.

Fylum: Leddjur
Namn: Tångmärlor
Diet: Allätare, havstulpaner, svampdjur, alger
Förökning: Tidig vår
Övrigt: Andra födosätt förekommer